

# УРБАНИСТИЧКИ ПРОЕКТ ВОН ОПФАТ НА УРБАНИСТИЧКИ ПЛАН ЗА ИЗГРАДБА НА ОБЈЕКТ СО НАМЕНА А4-3-ВИКЕНД КУКА НА К.П. БР. 96 К.О. ОДРЕНО

ОПШТИНА РАНКОВЦЕ

## ЛЕГЕНДА:

- Граница на плански опфат  $P=3271.68m^2$
- РП Регулациона линија
- ГПП Граница на градежна парцела
- ГЛ Градежна линија
- Елементи на сообраќајница

## НАМЕНА:

- (А4.3) - Викенд куќи
- Партерно уредување (зеленило)
- (Д3.3) - Отворен базен
- Комунална инфраструктура - поплочена површина
- Комунална инфраструктура - паркинг места
- Комунална инфраструктура - некатегоризиран земјен пат

↑ А4.3  
ГПП  
Н=7.20м

Нумерација на објект, намена, катност и висина на венец

Влез-излез во парцела

## СИНТЕЗЕН ПЛАН

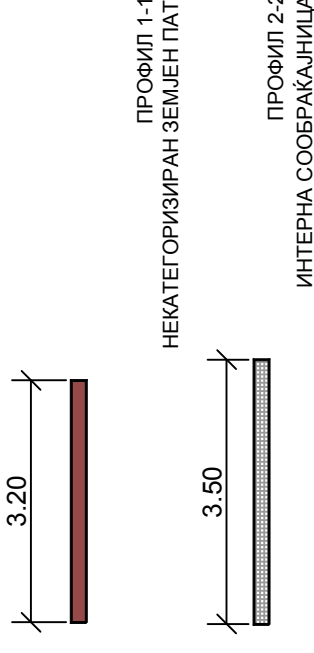
	УРБАН ГИС Д.О.О. КУМАНОВО URBAN GIS D.O.O. KUMANOVO	УПРАВИТЕЛ Валентина Спасовска дип.инж. арх.	М = 1:1000
ДОНЕСУВАЧ:	ЕПС - РАНКОВЦЕ	Лиценца бр:025	
ПЛАН:	УРБАНИСТИЧКИ ПРОЕКТ ВОН ОПФАТ НА УРБАНИСТИЧКИ ПЛАН ЗА ИЗГРАДБА НА ОБЈЕКТ СО НАМЕНА А4-3-ВИКЕНД КУКА НА К.П. БР. 96 К.О. ОДРЕНО	ФАЗА: УРБАНИСТИЧКИ ПРОЕКТ ВОН ОПФАТ	
ПРИЛОГ:	СИНТЕЗЕН ПЛАН	РАЗМЕР: 1:1000	ТЕХ.БР. У-04/21
ПЛАНЕРИ:	Валентина Спасовска д.и.а. Областување број 0.0053 Тамара Смилевска м.и.а.	ДАТА: Септември 2021	ПРИЛОГ: 05

## НУМЕРИЧКИ ПОДАТОЦИ

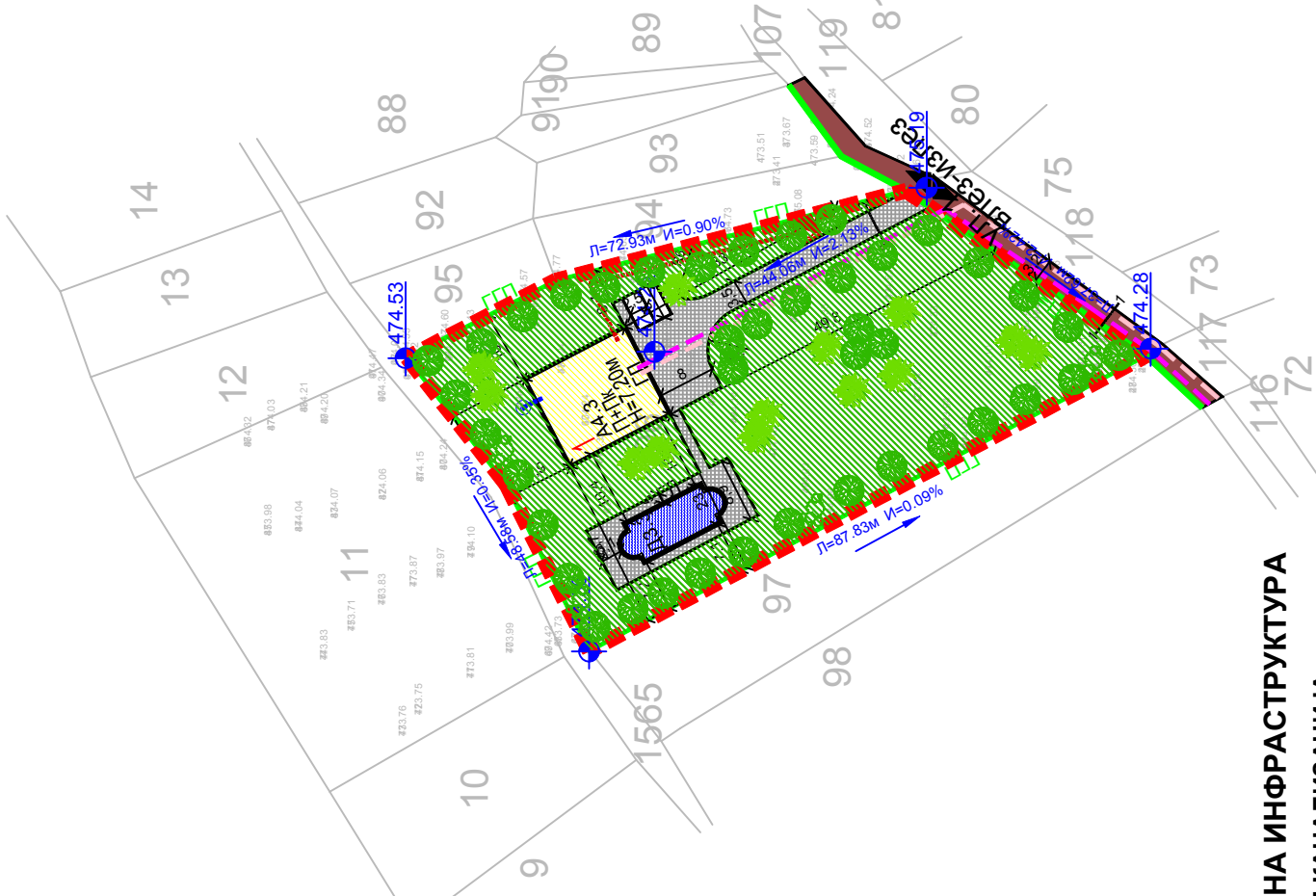
Номе на парцела	Површина на градежна парцела (м <sup>2</sup> )	Максимална површина изградена за града парцела (м <sup>2</sup> )	Вкупна површина на објект до венец (м <sup>2</sup> )	Висина на објект до венец (м)	Катност на објект	Намена на објект	Катност на објект	Намена на објект	Катност на објект	Висина на објект до венец (м)	Процент на изградба на објект	Коэффициент на искористеност	Место на паркирање број на места по чл. 134 од Правилник
1	3271.68	209.59	419.18	7.20	П+Пк	А4.3	П+Пк	А4.3	П+Пк	7.20	6.41%	0.13	2 п.м. во парцела

НАМЕНА НА ПОВРШНИ ВО ГРАДЕЖНА ПАРЦЕЛА БР. 1	Вкупна површина по намени (м <sup>2</sup> )	Процент (%)
<span style="background-color: yellow; border: 1px solid black; display: inline-block; width: 15px; height: 10px;"></span> (А4.3) - Викенд куќи	209.59	6.41%
<span style="background-color: #90EE90; border: 1px solid black; display: inline-block; width: 15px; height: 10px;"></span> Партерно уредување (зеленило)	2581.35	78.90%
<span style="background-color: #66B3FF; border: 1px solid black; display: inline-block; width: 15px; height: 10px;"></span> (Д3.3) - Отворен базен	84.32	2.58%
<span style="background-color: #A9A9A9; border: 1px solid black; display: inline-block; width: 15px; height: 10px;"></span> Комунална инфраструктура - поплочена површина	371.42	11.35%
<span style="background-color: #FFFFFF; border: 1px solid black; display: inline-block; width: 15px; height: 10px;"></span> Комунална инфраструктура - паркинг места	25.00	0.76%
<b>ВКУПНА ПОВРШИНА НА УРБАНИСТИЧКА ПАРЦЕЛА</b>	<b>3271.68</b>	<b>100%</b>

## КАРАКТЕРИСТИЧНИ ПРОФИЛИ НА УЛИЦИТЕ



- Партерно уредување (зеленило)
- Зеленило (средно)
- Зеленило (високо)



## КОМУНАЛНА ИНФРАСТРУКТУРА

### ВОДОВОД И КАНАЛИЗАЦИЈА

- Е1.5 Бунар / буштина
  - Е1.6 Септичка јама
  - Водоводна инсталација
  - Фекална канализација
- ЕВН**
- Електрика
- МАКЕДОНСКИ ТЕЛЕКОМ**
- Телекомуникации