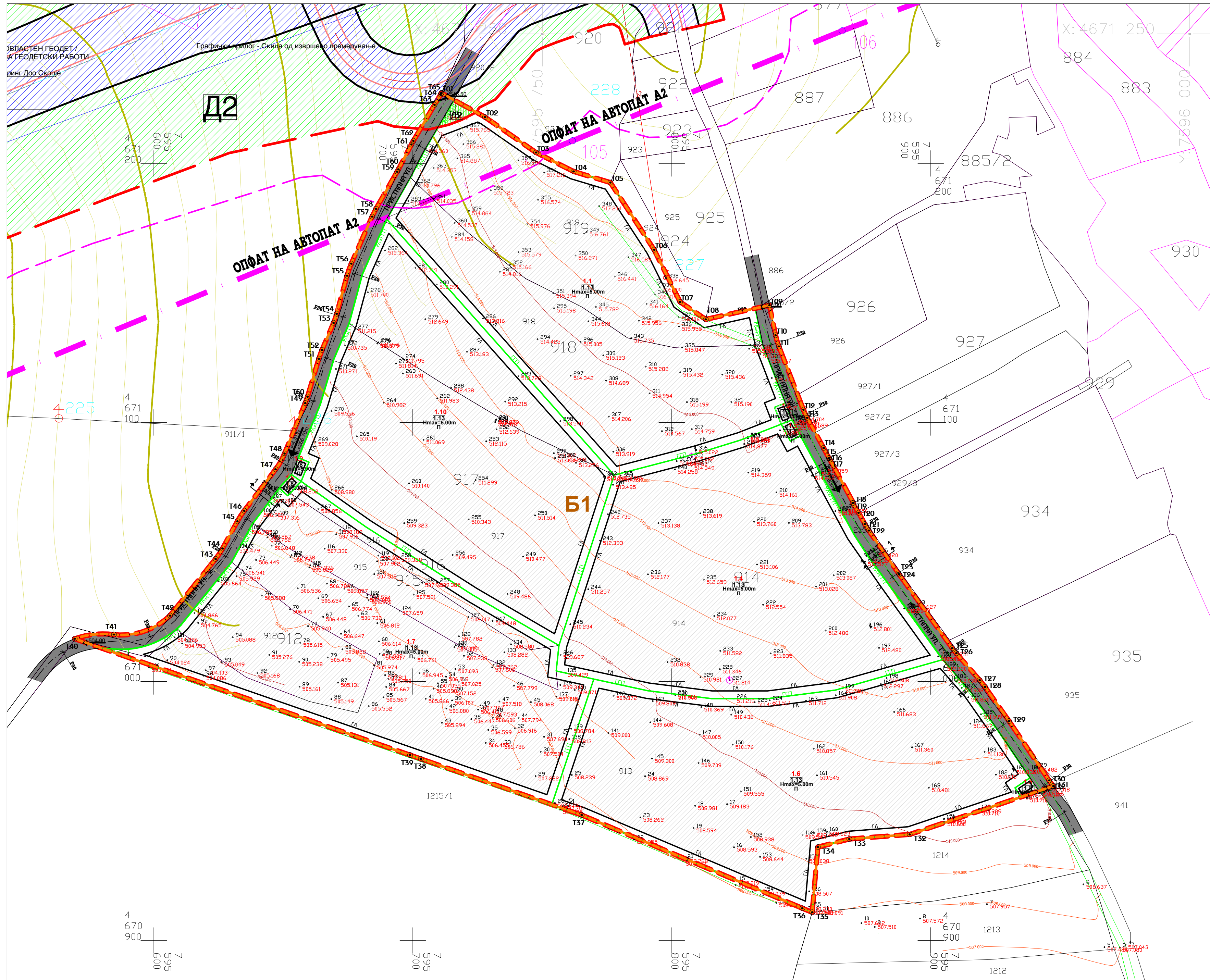


ОБЛАСТЕН ГЕОДЕТСКИ РАБОТИ
Инженер: Димитрие Димитров
Скопје

Графички дел: Скица од извршено мерење



- ЛЕГЕНДА:**
- ГРАНИЦА НА ПЛАНСКИ ОПФАТ-П=55325.67м²
 - ГРАНИЦА НА БЛОК
 - Б1 НУМЕРАЦИЈА НА ДЕЛ ОД БЛОК
 - РЕГУЛАЦИОНА ЛИНИЈА
 - ГРАНИЦА НА ГРАДЕЖНА ПАРЦЕЛА
 - ГРАДЕЖНА ЛИНИЈА
 - 1.1 НУМЕРАЦИЈА НА ГРАДЕЖНА ПАРЦЕЛА
 - ВИСИНА ВО МЕТРИ
 - ВИСИНА ВО КАТОВИ
 - €18 КЛАСА НА НАМЕНА
 - ПОВРШИНА ЗА ГРАДЕБА
 - П КООРДИНАТИ НА ПРЕКРШНИ ТОЧКИ
 - ОСКА НА СООБРАЌАЈ
 - ЕЛЕМЕНТИ НА СООБРАЌАЈ

- КЛАСИ НА НАМЕНИ:**
- Д2 ЗАШТИТНО И СООБРАЌАЈНО ЗЕЛЕНИЛО
 - €18 ИНФРАСТРУКТУРИ ЗА ПРЕНОС НА ЕЛЕКТРИЧНА ЕНЕРГИЈА - ТРАНСФОРМАТОРСКИ СТАНИЦИ
 - €13 ПОВРШНСКИ СОЛАРНИ И ФОТОВОЛТАИЧНИ ЕЛЕКТРАНИ

КАРАКТЕРИСТИЧНИ ПРОФИЛИ НА СООБРАЌАЈНИЦИ:

ПРИСТАПНИ УЛИЦИ:
ПРИСТАПНА УЛ. "1"
ПРИСТАПНА УЛ. "2"
пресек "1-1"

СООБРАЌАЈНИ ПОВРШНИ:

ПРИСТАПНИ УЛИЦИ

БИЛАНСНИ ПОКАЗАТЕЛИ - Планирана состојба

површина на проектан опфат (м ²)	намена на површини	површина по намени (м ²)	процент %
55325.67	02	03	04
	E1.13 - ФОТОВОЛТАИЧНИ ЦЕНТРАЛИ	52490.94	94.88%
	E1.8 - ТРАНСФОРМАЦИЈА	167.08	0.30%
	E1.1 сообраќајна патна инфраструктура	2667.65	4.82%
ВКУПНО		55325.67	100.00%

НУМЕРИЧНИ ПОКАЗАТЕЛИ - ПЛОСКИРАНА СОСТОЈБА

УПОРЕДНО со одредбата Е1.13.1.3. Планската сообраќајна инфраструктура се состои од: улици, јустиции, општински улици.

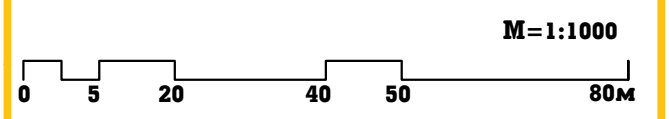
Број на планска единица	Одговорна категорија на површина	Материјал	Класа	Површина (м ²)											Вкупно		
				01	02	03	04	05	06	07	08	09	10	11			
1.1	ДЕ МАТЕРИЈАЛНО-СОБРАЌАЈНО	3.00 м	П	988164	67.22	67.22	6.82	6.81									
1.2	ДЕ МАТЕРИЈАЛНО-СОБРАЌАЈНО	3.00 м	П	927493	927493	66.91	6.87										
1.3	ДЕ МАТЕРИЈАЛНО-СОБРАЌАЈНО	3.00 м	П	3197	3259	729	24.91	2.99									
1.4	ДЕ МАТЕРИЈАЛНО-СОБРАЌАЈНО	3.00 м	П	3221	3256	12.90	28.21	2.99									
1.5	ДЕ МАТЕРИЈАЛНО-СОБРАЌАЈНО	3.00 м	П	939388	939382	939382	88.85	8.88									
1.6	ДЕ МАТЕРИЈАЛНО-СОБРАЌАЈНО	3.00 м	П	1037134	939441	939441	90.72	8.87									
1.7	ДЕ МАТЕРИЈАЛНО-СОБРАЌАЈНО	3.00 м	П	937935	935589	935589	97.83	8.87									
1.8	ДЕ МАТЕРИЈАЛНО-СОБРАЌАЈНО	3.00 м	П	3381	3256	12.90	28.21	2.99									
1.9	ДЕ МАТЕРИЈАЛНО-СОБРАЌАЈНО	3.00 м	П	939357	939190	939190	97.30	8.88									
1.10	ДЕ МАТЕРИЈАЛНО-СОБРАЌАЈНО	3.00 м	П	2647.65													

УРБАНИСТИЧКИ ПЛАН ВОН НАСЕЛЕНО МЕСТО СО НАМЕНА Е1.13 - ПОВРШНСКИ СОЛАРНИ И ФОТОВОЛТАИЧНИ ЕЛЕКТРАНИ ПОСТАВЕНИ НА ЗЕМЈИШТЕ, К.О.ГИНОВЦИ, ОПШТИНА РАНКОВЦЕ

ПЛАНСКА ДОКУМЕНТАЦИЈА

ПЛАНСКИ ПЕРОД 2022 - 2027

ПРЕДЛОГ ПЛАН М = 1 : 1000



ПРОЕКТ ЗА ПРОЕКТИРАЊЕ И ИЗРАБОТКА НА УРБАНИСТИЧКИ ПЛАНОВИ

ДИМЕР Д.О.О. СКОПЈЕ

ЛИЦЕНЦА БРОЈ: 0018

НАРАЧАТЕЛ:
ДПТУ ЕНЕРГО СОЛАР СИСТЕМ ДОО КРИВА ПАЛАНКА

УРБАНИСТИЧКИ ПЛАН ВОН НАСЕЛЕНО МЕСТО СО НАМЕНА Е 1.13 - ПОВРШНСКИ СОЛАРНИ И ФОТОВОЛТАИЧНИ ЕЛЕКТРАНИ ПОСТАВЕНИ НА ЗЕМЈИШТЕ, К.О ГИНОВЦИ, ОПШТИНА РАНКОВЦЕ

СИНТЕЗЕН ПЛАН
(Планска документација)

ПЛАНЕР ПОТПИСНИК:
БЛАГОЈА РАДЕВСКИ, г.п.а. Овластување бр. 0.0104

ПЛАНЕР ПОТПИСНИК:
м-р МАРИЈА РАДЕВСКА БЕРОСКА г.п.а. Овластување бр. 0.0628

СОРАБОТНИК: ДУШАН БЕРОСКИ г.п.а

УПРАВИТЕЛ: БЛАГОЈА РАДЕВСКИ г.п.а

ТЕХ.БРОЈ:	МЕСТО:	ДАТА:	РАЗМЕР:	ЛИСТ БРОЈ:
03-91/22	СКОПЈЕ	ЈУЛИ 2022	1:1000	07